



Machine à usiner 7 axes **WIELAND**

Polyvalente, compacte et entièrement automatisée



La machine à usiner Zenotec T1 garantit aux laboratoires une qualité de travail irréprochable, et la capacité de travailler de jour comme de nuit !

Rapidité et précision spectaculaires.
Haute performance et facilité de gestion.



→ Usinage en 5 axes continus simultanés + 2 axes pour la logistique

→ stockage des disques : changement automatique jusqu'à 30 pièces

→ Usinage de modèles

→ Logiciel CAM intégré ultraperformant

→ Usinage de la zircone, alumine, profix, PMMA, cire, résine

→ Broche Jäger grande vitesse : 100 000 t/mn

...



Possibilité de réaliser des modèles par CFAO



Systeme économique
Biocompatibilité
Très résistant
Entièrement réalisé par CFAO !



Usinage 4 axes Zenotec easy

WIELAND



Présentation du système

La fraiseuse **ZENOTEC EASY** de **WIELAND** offre l'opportunité à tous les laboratoires de prothèse de pénétrer dans le monde de la technique CFAO au niveau professionnel. Ce système compact est optimisé pour le fraisage à 4 axes, y compris pour les restaurations complètement anatomiques.

Le logiciel **ZENOTEC CAM 3.2 advanced** est un logiciel libre, facile à utiliser. Avec la fonction glisser-déposer, les éléments à réaliser sont placés au niveau de la pièce brute et peuvent être directement envoyés à la machine. Le logiciel choisit automatiquement la stratégie de fraisage adaptée à la restauration que vous avez créée. Pour les utilisateurs expérimentés, il est aussi possible d'adapter soi-même les stratégies de fraisage en fonction des besoins.

Pour la restauration **ZENOSTAR**, un outil logiciel spécial a été développé et la qualité ainsi que la vitesse de fraisage sont ainsi conciliées.

Points forts

- Commande numérique automatique des 4 axes
- Interface utilisateur optimisée et conviviale
- Mesure intégrée de haute précision de la longueur d'outil avec contrôle de rupture
- Appareil de table compact composé d'éléments en acier et en aluminium
- Entraînement par servomoteur sans balai dans tous les axes.
- Broche haute fréquence Jäger avec dispositif de soufflage dans le porte-broche
- 5 emplacements d'outils
- 1 cuvette d'usinage avec changement automatique d'outil

- Production 30-35 unités env.
- Indications : bridges jusqu'à 14 éléments en fonction du matériau utilisé
- Fonctionnement automatique pendant la nuit

Spécifications techniques

Zenotec Easy

» Broche (t/min)	10 000 à 100 000
» Raccordement air comprimé	7 bars min.
» Type d'entraînement sans entretien	Servomoteurs AC
» Débit d'air comprimé	Env. 80 l/min (7 bars min.)
» Matériaux	Zircone, oxyde d'aluminium, résine, cire
» Dimensions (LxPxH)	62 x 69,5 x 64 cm
» Poids	130 kg
» Tension / fréquence / courant	230 V / 50 HZ / 1,5 A
» Niveau sonore	<70 dB(A) fraisage dans le plastique capot fermé
» Puissance nominale	550 W



Machines à usiner - 4 axes



2 modèles disponibles :

➤ **CAM 4-K1**

A partir de

19800 TTC
€

Air comprimé pas indispensable

➤ **CAM 4-K2**

A partir de

24800 TTC
€

Changement automatique
des 6 outils en série

**Logiciel CAM
inclus !**



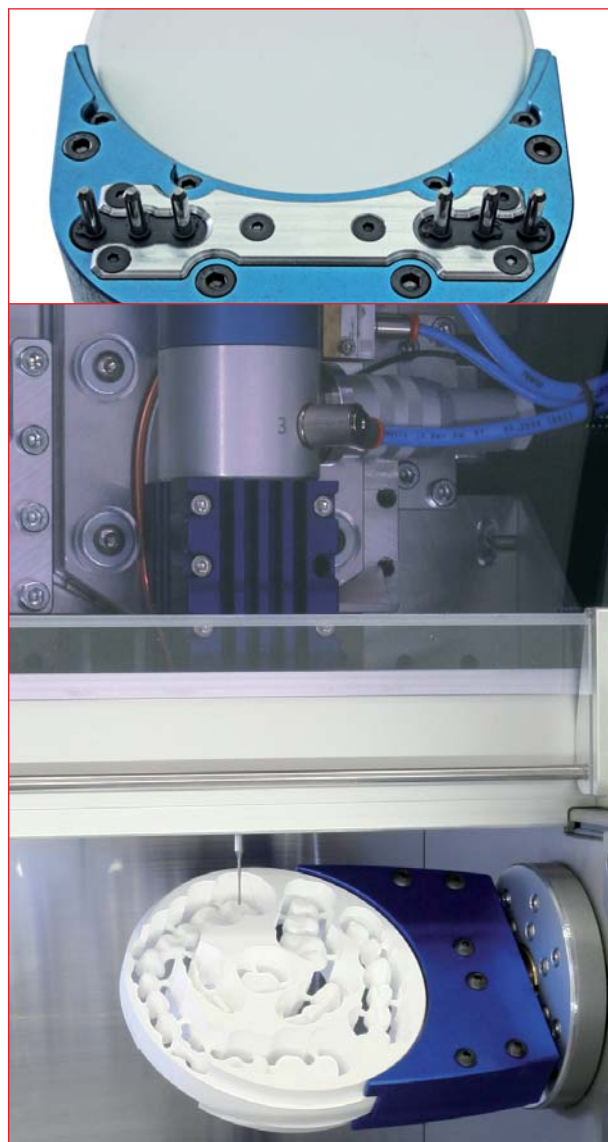
Présentation du système

Euromax-Monaco a sélectionné pour vous un fabricant de machines industrielles de renommée internationale : VHF. La société a mis son savoir-faire au service du marché dentaire en mettant au point des machines à usiner ultra performantes.

Alliant convivialité, simplicité d'utilisation et fiabilité, les fraiseuses proposées ici vous assurent longévité et un confort d'utilisation hors pair. Elles se distinguent par l'excellente qualité de leurs matériaux, ainsi que par leur esthétique, qui allie élégance du design et fonctionnalité. Elles assurent de parfaites conditions de travail pour l'utilisateur, et un degré de satisfaction maximal du Client.

POINTS FORTS

- Gestion des fichiers STL ouverts
- Mouvements fluides des axes
- Extrêmement compacte
- Rigidité, solidité, stabilité de la structure
- Mandrins Jäger à haute fréquence
- Garantie 2 ans (voir conditions)
- Compatible tous scanners ouverts
- Usinage de la cire, zircone, alumine et résines.
- Cabine de travail parfaitement étanche : excellente protection à la poussière.
- Espace de travail sécurisé : système d'arrêt automatique s'enclenche en cas d'ouverture de la porte.
- Logiciel CAM d'exploitation conçu en interne par Vhf
- Eclairage de l'aire de travail

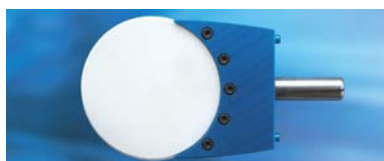




Grâce à son prix très raisonnable, le système proposé par Vhf permet à tous les laboratoires dentaires d'accéder à une production par CFAO d'excellente qualité.

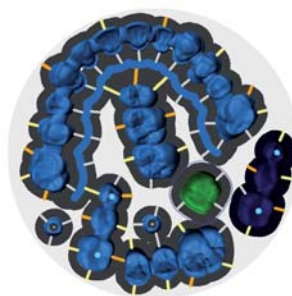
Spécifications techniques

Modèle	CAM 4-K1 et CAM 4-K2
» Mouvement des axes XYZ	100 x 100 x 40 mm
» Vitesse de rotation mandrin Jäger HF	60 000 tours/min (maximum)
» Précision de répétition	± 0.005 mm
» Résolution	< 1µm
» Matériaux	Cires, résines, zircone et alumine
» Dimensions (LxPxH)	400 x 385 x 410 mm approx.
» Poids	50 kg approx.
» Voltage	de 170 à 240 Watt
» Air comprimé K2 - K1 pas indispensable	100 l/min - 7 bars



Dispositif de fixation universel

Permet d'utiliser des galettes d'épaisseurs allant de 10 à 26 mm et d'un diamètre de 98 mm



Logiciel CAM 3D

Quelques clics de souris pour importer le travail à fraiser

Equipements supplémentaires et accessoires



Modèle CAM 4-K2 avec changement d'outil automatique

Pour éviter une intervention manuelle, les outils sont changés automatiquement sur le CAM 4-K2. Cette variante du système dispose d'un changeur d'outil automatique de 6 outils en série. Son emplacement (dans le dispositif de fixation) assure un changement rapide d'outils.



Meuble

Ce Meuble stable permet de gagner beaucoup d'espace de rangement pour vos galettes, outils et accessoires. Sa plaque en granit massif souligne l'impression de haute qualité de votre système. Dimensions (LxPxH) : 60 x 60 x 93



Système d'aspiration très silencieux Zubler V6000

L'isolation sonore haut de gamme du Zubler V6000 permet une aspiration très silencieuse. Son boîtier est peu encombrant et l'entretien des filtres se fait à l'avant. Ce système est parfait pour l'aspiration des fines particules de zircone.



Commutateur PSW 01

Cette petite unité permet de d'allumer/éteindre un aspirateur automatiquement si nécessaire. Il est relié à l'usineuse par l'intermédiaire d'une sortie 24 V.